



≡ ret

**Laura Sofie Larsen**, kaldet *Laura Christensen* (1884 - 1975) ≡ ret

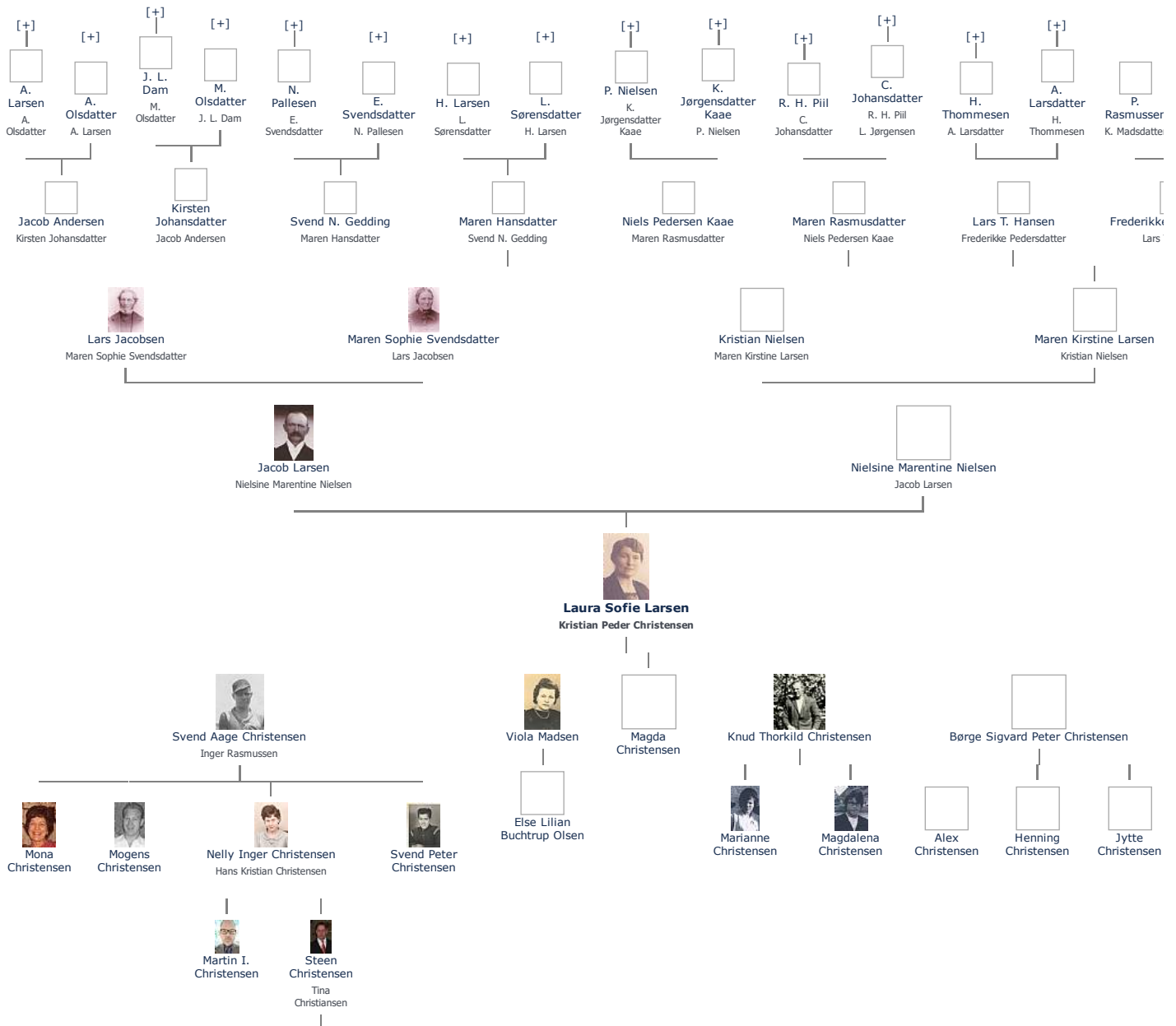
**Henvi**ning: Opret henvisning til hovedomtale af denne person: ≡ ret

**Offentliggø**relse: Alle informationer om denne person vises offentligt. ≡ ret

<b>Profession:</b> Bryggeriarbejder	<b>Forældre</b> + tilføj
	Nielsine Marentine Nielsen (1862 - ) ≡ ret
<b>Født - tid og sted</b> ≡ ret	Jacob Larsen (1864 - 1939) ≡ ret
11. juli 1884	
Gerlev Sogn	<b>Ægtefælle/livspartner(e)</b> + tilføj
Sorø Amt	Kristian Peder Christensen (1876 - 1955) ≡ ret
Danmark	
<b>Billede af fødested</b> + tilføj	<b>Børn</b> + tilføj
	Svend Aage Christensen (1907 - 1963) ≡ ret
<b>Død - tid og sted</b> ≡ ret	Viola Madsen (1909 - 1996) ≡ ret
28. juni 1975	Magda Christensen (1911 - ) ≡ ret
Skælskør	Knud Thorkild Christensen (1914 - ) ≡ ret
<b>Død 90 år gammel</b>	Børge Sigvard Peter Christensen (1918 - ) ≡ ret
	Villy Christensen (1921 - ) ≡ ret
<b>Begravet - tid og sted</b> ≡ ret	
(ikke angivet)	

**Stamtræ** Vis lodret stamtræ Optræder denne person i andre stamtræer? Se/ret seneste nyt fra bruger 1748

Stamtræet viser op til 4 generationer af forfædre og 4 generationer af efterkommere. Det er markeret med [+] hvor stamtræet fortsætter. Som opretter af stambladet kan du se stamtræet i sin helhed ved at [klikke her](#) (vises i et nyt vindue)





T. S.  
Christensen

Vis også personer oprettet af samme bruger som ikke p. t. har angivet relation i lige linie til Laura Sofie Larsen.

## Livshistorie

**BARNDOM** - Om den tidlige opvækst før skolealderen, søskene, opdragelse m. v. [+ tilføj](#)

**SKOLEGANG** - Om skolegang, kammarater, klassebilleder m. v. [+ tilføj](#)

**UDDANNELSE** - Om evt. højere uddannelse, læretid m. v. [+ tilføj](#)

**VÆRNEPLIGT** - Om soldatertiden, soldaterbilleder m. v. [+ tilføj](#)

**ARBEJDSLIV** - Om arbejde, virksomhed, ambitioner m. v. [≡ ret](#)

1923 Bryggeriarbejder i aftapningen på Sydvestsjælland's Bryggeri (Etableret 1883 og skiftede navn til Harboes Bryggeri 1949)

[http://www.erikpetersen.be/skalskor\\_by/spegerborgvej/laura\\_christensen\\_tekst.htm](http://www.erikpetersen.be/skalskor_by/spegerborgvej/laura_christensen_tekst.htm)

[+ tilføj billede](#) [+ tilføj dokument](#) [+ tilføj link](#)

**FAMILIELIV** - Om familieliv, ægteskab, børn m. v. [≡ ret](#)

Jvf. foketællingen fra 1890 bor hun hos sine bedsteforældre, Maren Kirstine Larsen og Christian Nielsen (Arbejdsmand) i et hus i Gjerlev. I huset er også opført deres datter Kirstine Nielsen på 15.

Gift med Christian Peter Christensen den 11. maj 1906 i Slagelse St. Mikkel's, hvor hun boede.

Flyttede til Skælskør i 1907

### BØRN

-1) Svend Aage Christensen (4. april 1907-1962/63). Gift med Inger Rasmussen. Se neden for.

-1) Paula Viola Louise Christensen (21. marts 1909-1996). Gift to gange.

-1) Magda Marie Christensen (15. februar 1911-død). Havde ingen børn.

-1) Knud Thorkil Christensen (23. september 1914-død). Gift. 2 døtre.

-1) Børge Sigvard Peter Christensen (3. februar 1918). Gift. 3 børn.

-1) Villy Christensen (28. november 1921). Gift. Havde ingen børn.

-----

1909 boede familien på Næstvedvej

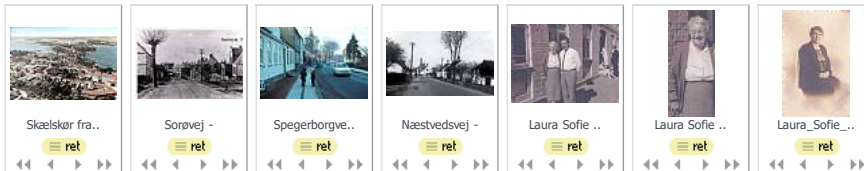
1914 boede familien på Skovvej 141

1918 boede familien på Spegerborgvej 21 i Skælskør - lige ved bryggeriet.

1925 boede familien på Sorøvej 23 (ejendommen var ejet af kommunen)

1930 og 1955 boede hun og Christian Peter på Carl Medings Vej 21, 1, i Skælskør. I 1930 bor de tre yngste sønner hjemme.

Ved sin død boede hun på Skælskør Alderdomshjem.



[+ tilføj billede](#) [+ tilføj dokument](#) [+ tilføj link](#)

**OTIUM** - Om alderdom, pension m. v. [+ tilføj](#)

**SYGDOM** - Om alvorlige sygdomme, evt. arvelige m. v. [+ tilføj](#)

**INTERESSER** - Om interesser og hobbies m. v. [+ tilføj](#)

**REJSER** - Om lande man har besøgt [+ tilføj](#)

**SÆRLIGE BEGIVENHEDER** - Om større begivenheder, dekorationer, omtale m. v. [+ tilføj](#)

**RELIGION** - Læs om "Personfølsomme oplysninger" under "Offentliggørelse?" [+ tilføj](#)

**POLITIK** - Læs om "Personfølsomme oplysninger" under "Offentliggørelse?" [+ tilføj](#)

**SAMTID** - Om samtid lokalt og globalt m. v. [≡ ret](#)

Byen udviklede sig til en vigtig handelsplads for Sydvestsjælland med livlig skibsfart og hjemsted for flere store købmandsgårde. I 1800-tallet kom flere driftige håndværkere og købmænd til Skælskør og de prægede byen meget. Senere kom industrialiseringen, jernbanen og en uddybning af fjord og havnen.

Den gamle købstad indgik i 1966, sammen med landkommunerne Agersø, Omø, Boeslunde, Eggeslevmagle, Tjæreby og Magleby, i "storkommunen Skælskør Kommune". I 1970 indtrådte Holsteinborg-Venslev og Ørslev-Sdr. Bjerge også i den daværende storkommune.

[+ tilføj billede](#) [+ tilføj dokument](#) [+ tilføj link](#)

**ØVRIGT** - Til informationer der ikke passer i ovenstående kategorier [+ tilføj](#)

**EN HILSEN TIL MINE EFTERKOMMERE** - En hilsen hvis man forfatter sin egen livshistorie [+ tilføj](#)

**KILDER** - Om de kilder der ligger til grund for livshistorien [+ tilføj](#)

**SKREVET AF** - Om forfatteren [+ tilføj](#)

**PRIVATE NOTATER** - Offentliggøres aldrig [+ tilføj](#)

Oprettet 13/10/2009. Senest redigeret: 23/8/2015.

Udskriv med udskriftsvenligt stamtræ [Udskriv uden stamtræ](#)



