

## Brigitta Riggelsen ≡ ret

**Henvisning:** Opret henvisning til hovedomtale af denne person: ≡ ret

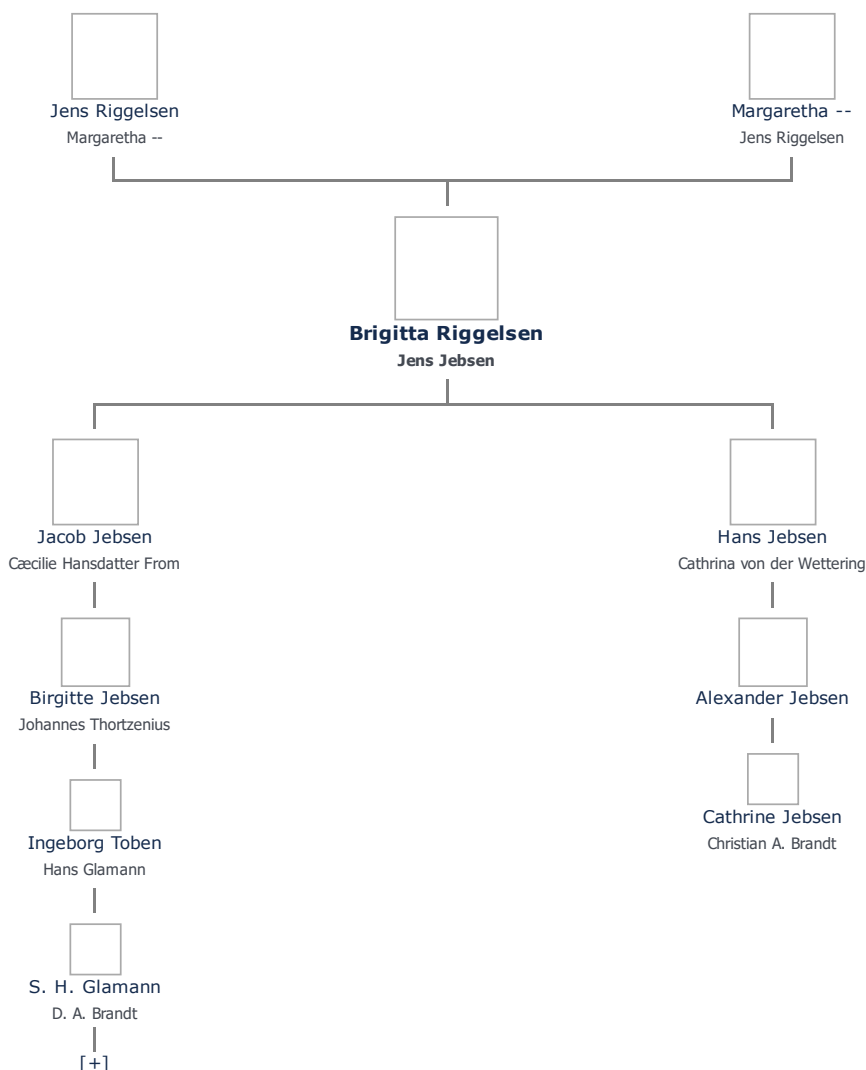
**Offentliggørelse:** Alle informationer om denne person vises offentligt. ≡ ret

+ tilføj

<b>Født - tid og sted</b> <span>≡ ret</span>	<b>Forældre</b> + tilføj
(ikke angivet)	Jens Riggelsen ( - ) <span>≡ ret</span>
	Margaretha -- ( - ) <span>≡ ret</span>
<b>Død - tid og sted</b> <span>≡ ret</span>	<b>Ægtefælle/livspartner(e)</b> + tilføj
(ikke angivet)	Jens Jebsen (1549 - ) <span>≡ ret</span>
<b>Begravet - tid og sted</b> <span>≡ ret</span>	<b>Børn</b> + tilføj
(ikke angivet)	Jacob Jebsen (1583 - 1629) <span>≡ ret</span>
	Hans Jebsen (1579 - 1650) <span>≡ ret</span>

Stamtræ Vis lodret stamtræ Optræder denne person i andre stamtræer? Se/ret seneste nyt fra bruger 1748

Stamtræet viser op til 4 generationer af forfædre og 4 generationer af efterkommere. Det er markeret med [+] hvor stamtræet fortsætter. Som opretter af stambladet kan du se stamtræet i sin helhed ved at [klikke her](#) (vises i et nyt vindue)



## Livshistorie

Livshistorien anvender standard-disposition. Klik her for at fravælge denne disposition

<b>BARNDOM</b> - Om den tidlige opvækst før skolealderen, søskene, opdragelse m. v.	<a href="#">+ tilføj</a>
<b>SKOLEGANG</b> - Om skolegang, kammarater, klassebilleder m. v.	<a href="#">+ tilføj</a>
<b>UDDANNELSE</b> - Om evt. højere uddannelse, læretid m. v.	<a href="#">+ tilføj</a>
<b>VÆRNEPLIGT</b> - Om soldatertiden, soldaterbilleder m. v.	<a href="#">+ tilføj</a>
<b>ARBEJDSLIV</b> - Om arbejde, virksomhed, ambitioner m. v.	<a href="#">+ tilføj</a>
<b>FAMILIELIV</b> - Om familieliv, ægteskab, børn m. v.	<a href="#">+ tilføj</a>
<b>OTIUM</b> - Om alderdom, pension m. v.	<a href="#">+ tilføj</a>
<b>SYGDOM</b> - Om alvorlige sygdomme, evt. arvelige m. v.	<a href="#">+ tilføj</a>
<b>INTERESSER</b> - Om interesser og hobbies m. v.	<a href="#">+ tilføj</a>
<b>REJSER</b> - Om lande man har besøgt	<a href="#">+ tilføj</a>
<b>SÆRLIGE BEGIVENHEDER</b> - Om større begivenheder, dekorationer, omtale m. v.	<a href="#">+ tilføj</a>
<b>RELIGION</b> - Læs om "Personfølsomme oplysninger" under "Offentliggørelse?"	<a href="#">+ tilføj</a>
<b>POLITIK</b> - Læs om "Personfølsomme oplysninger" under "Offentliggørelse?"	<a href="#">+ tilføj</a>
<b>SAMTID</b> - Om samtid lokalt og globalt m. v.	<a href="#">+ tilføj</a>
<b>ØVRIGT</b> - Til informationer der ikke passer i ovenstående kategorier	<a href="#">+ tilføj</a>
<b>EN HILSEN TIL MINE EFTERKOMMERE</b> - En hilsen hvis man forfatter sin egen livshistorie	<a href="#">+ tilføj</a>
<b>KILDER</b> - Om de kilder der ligger til grund for livshistorien	<a href="#">+ tilføj</a>
<b>SKREVET AF</b> - Om forfatteren	<a href="#">+ tilføj</a>
<b>PRIVATE NOTATER</b> - Offentliggøres aldrig	<a href="#">+ tilføj</a>

Oprettet 29/7/2013. Senest redigeret: 29/7/2013.

**Udskriv med udskriftsvenligt stamtræ** **Udskriv uden stamtræ**



[Mail link til denne side](#) [Disclaimer](#)