



**Bodil Svendsdatter (1747 - 1833)** ≡ ret

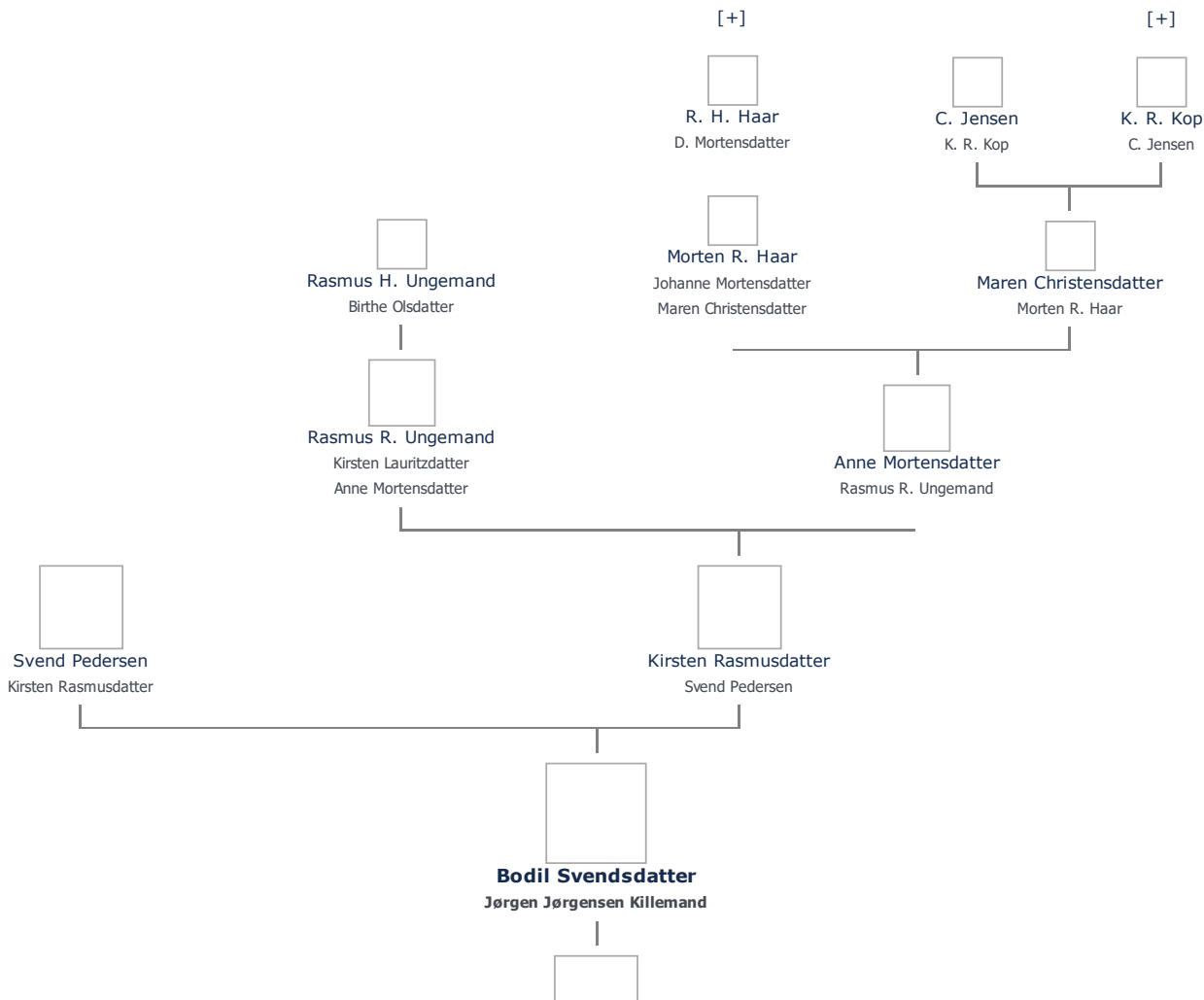
**Henvisning:** Opret henvisning til hovedomtale af denne person: ≡ ret

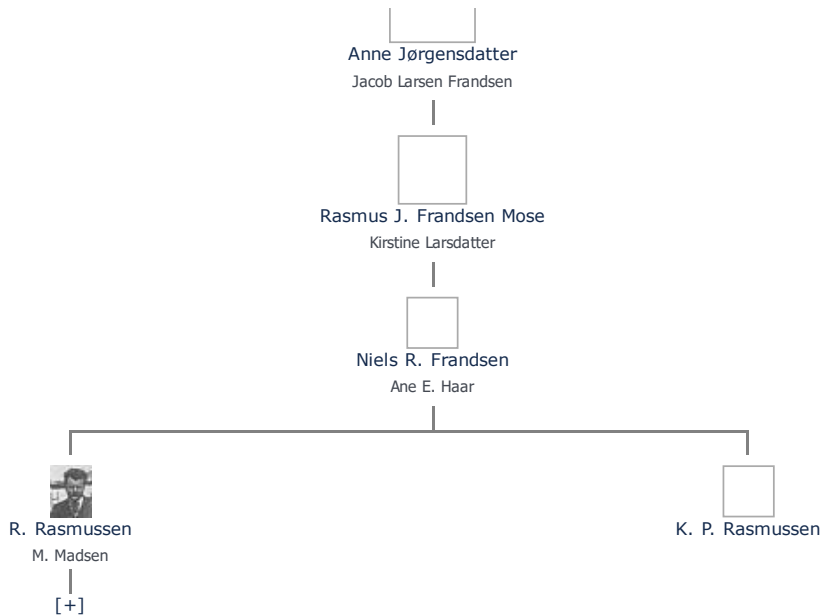
**Offentliggørelse:** Alle informationer om denne person vises offentligt. ≡ ret

+ tilføj

<b>Født - tid og sted</b> <span>≡ ret</span>	<b>Forældre</b> <span>+ tilføj</span>
december 1747	Svend Pedersen (1696 - 1760) <span>≡ ret</span>
Strammelse	Kirsten Rasmusdatter (1711 - 1782) <span>≡ ret</span>
Landet Sogn	
Tåsinge, Svendborg Amt	<b>Ægtefælle/livspartner(e)</b> <span>+ tilføj</span>
<i>Billede af fødested</i> <span>+ tilføj</span>	Jørgen Jørgensen Killemand (1760 - 1814) <span>≡ ret</span>
<b>Død - tid og sted</b> <span>≡ ret</span>	<b>Børn</b> <span>+ tilføj</span>
15. april 1833	Anne Jørgensdatter (1786 - 1852) <span>≡ ret</span>
Lundby	
Landet Sogn	
Død 85 år gammel	
<b>Begravet - tid og sted</b> <span>≡ ret</span>	
(ikke angivet)	

Stamtræet viser op til 4 generationer af forfædre og 4 generationer af efterkommere. Det er markeret med [+] hvor stamtræet fortsætter. Som opretter af stambladet kan du se stamtræet i sin helhed ved at [klikke her](#) (vises i et nyt vindue)





Vis også personer oprettet af samme bruger som ikke p. t. har angivet relation i lige linie til Bodil Svendsdatter.

## Livshistorie

**BARNDOM** - Om den tidlige opvækst før skolealderen, søskene, opdragelse m. v.

[ret](#)

Ved hende dåb:

Hans Barfords hustru bar barnet

Faddere:

Rasmus Mortensens hustru  
Sophia Schinballe

[+ tilføj billede](#)

[+ tilføj dokument](#)

[+ tilføj link](#)

**SKOLEGANG** - Om skolegang, kammarater, klassebilleder m. v.

[+ tilføj](#)

**UDDANNELSE** - Om evt. højere uddannelse, læretid m. v.

[+ tilføj](#)

**VÆRNEPLIGT** - Om soldatertiden, soldaterbilleder m. v.

[+ tilføj](#)

**ARBEJDSLIV** - Om arbejde, virksomhed, ambitioner m. v.

[+ tilføj](#)

**FAMILIELIV** - Om familieliv, ægteskab, børn m. v.

[ret](#)

1775 gift med Rasmus Svendesen (Rasmus Svendsen og ... Hollander var vidner)

1782 gift med Jørgen Jørgensen (Rasmus Svendsen og Claus Hansen var vidner)

BØRN

-1) Anders Rasmussen Killemand (1776-)

-1) Kirsten Rasmusdatter (1779-)

-1) Svend Rasmussen Killemand (1781-)

-1) Anne Jørgensdatter (1786-1806)

-1) Rasmus Jørgensen Killemand (1789-)

-----

FOLKETÆLLING

Samtlige personer i husstanden

Svendborg, Sunds, Landet, Killegaarden, eet renligt stæd, 32., 97, FT-1787, B3284

Navn: Alder: Civilstand: Stilling i husstanden: Erhverv: Fødested:

Jørgen Jørgensen 29 Gift Hosbonde Bonde og Gaard Besider  
Bodil Svendsdatter 32 Gift Madmoder  
Anders Rasmusen 11 Ugift hendes Børn af første Egteskab  
Kirsten Rasmusdatter 8 Ugift hendes Børn af første Egteskab  
Svend Rasmusen 6 Ugift hendes Børn af første Egteskab  
Ane Jørgensdatter 2 Ugift ved sidste egteskab  
Rasmus Jørgensen 24 Ugift tjeneste folk  
Johanne Svendsdatter 30 Ugift tjeneste folk

-----  
Samtlige personer i husstanden

Svendborg, Sunds, Landet, Lyndbye, , 45, FT-1801, b3577

Navn: Alder: Civilstand: Stilling i husstanden: Erhverv: Fødested:

Jørgen Jørgensen 41 Gift mand Huusmand med jord

Bodil Svendsdatter 50 Gift Hans kone

Rasmus Jørgensen 12 Ugift søn

[+ tilføj billede](#)

[+ tilføj dokument](#)

[+ tilføj link](#)

**OTIUM** - Om alderdom, pension m. v.

[+ tilføj](#)

**SYGDOM** - Om alvorlige sygdomme, evt. arvelige m. v.

[+ tilføj](#)

**INTERESSER** - Om interesser og hobbies m. v.

[+ tilføj](#)

**REJSER** - Om lande man har besøgt

[+ tilføj](#)

**SÆRLIGE BEGIVENHEDER** - Om større begivenheder, dekorationer, omtale m. v.

[+ tilføj](#)

**RELIGION** - Læs om "Personfølsomme oplysninger" under "Offentliggørelse?"

[+ tilføj](#)

**POLITIK** - Læs om "Personfølsomme oplysninger" under "Offentliggørelse?"

[+ tilføj](#)

**SAMTID** - Om samtid lokalt og globalt m. v.

[+ tilføj](#)

**ØVRIGT** - Til informationer der ikke passer i ovenstående kategorier

[+ tilføj](#)

**EN HILSEN TIL MINE EFTERKOMMERE** - En hilsen hvis man forfatter sin egen livshistorie

[+ tilføj](#)

**KILDER** - Om de kilder der ligger til grund for livshistorien

[+ tilføj](#)

**SKREVET AF** - Om forfatteren

[+ tilføj](#)

**PRIVATE NOTATER** - Offentliggøres aldrig

[+ tilføj](#)

Oprettet 26/12/2009. Senest redigeret: 20/9/2011.

**Udskriv med udskriftsvenligt stamtræ** **Udskriv uden stamtræ**



[Mail link til denne side](#) [Disclaimer](#)