

Stamblad nr. 42.968. Oprettet af bruger 1748, Martin Iversen Christensen (send mail)

Fødselsdage Mest populære fornavne



## Hans Simonsen Lund (1694 - 1738) ret

**Henvisning:** Opret henvisning til hovedomtale af denne person: ret

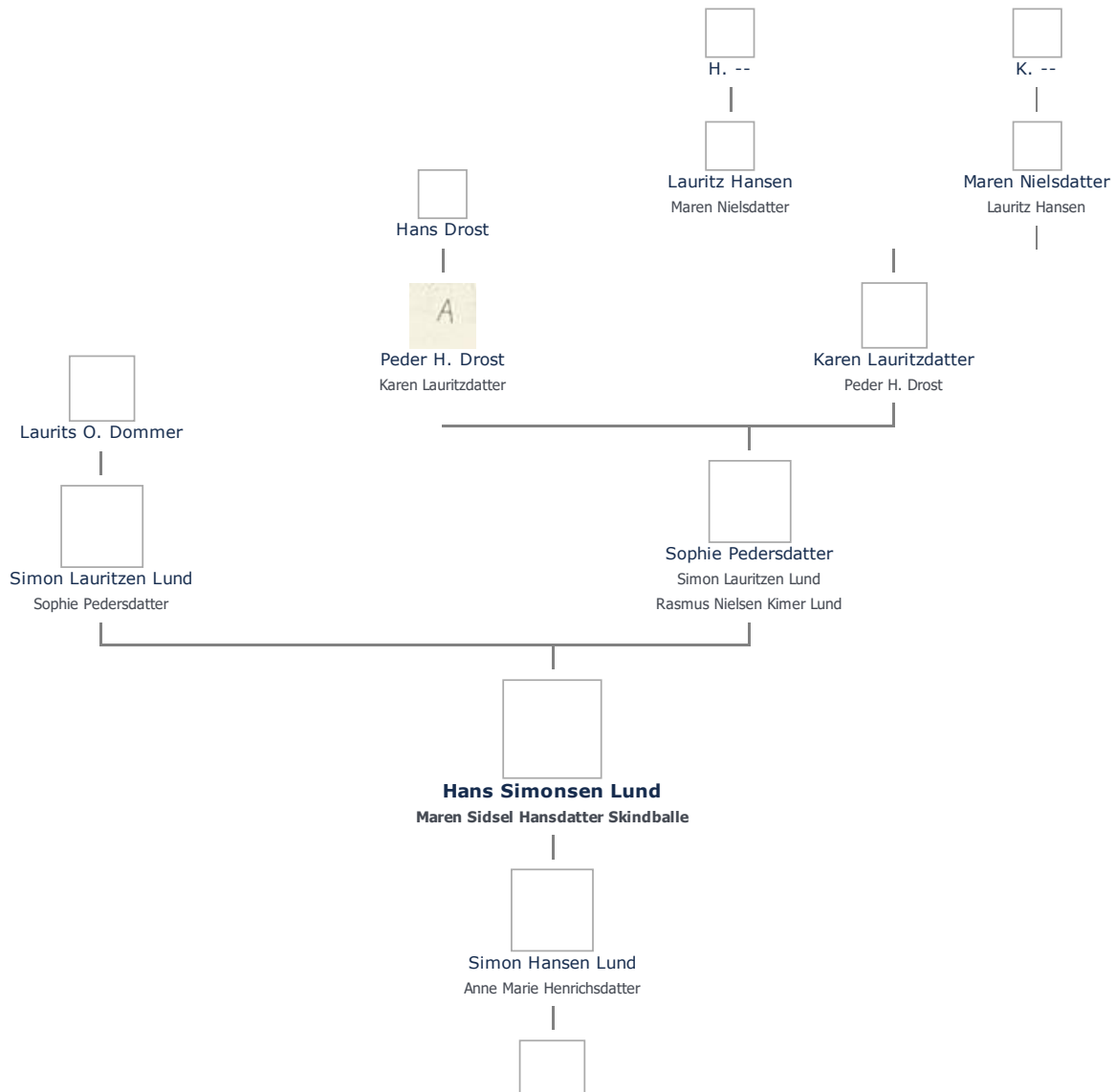
**Offentliggørelse:** Alle informationer om denne person vises offentligt. ret

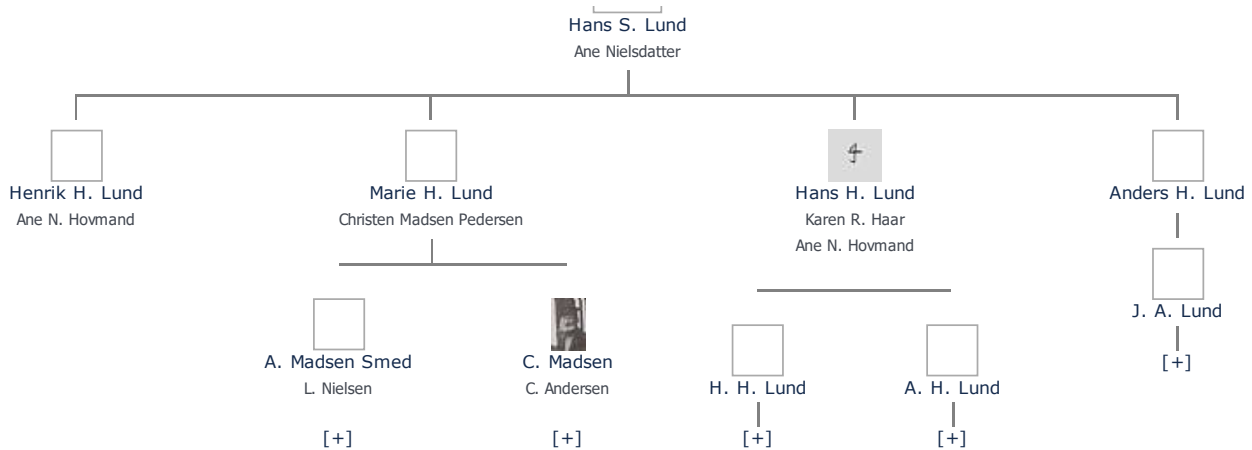
+ tilføj

<b>Født - tid og sted</b> <span>ret</span>	<b>Forældre</b> <span>+ tilføj</span>
3. februar 1694	Simon Lauritzen Lund (1652 - 1725) <span>ret</span>
Knudsbølle	Sophie Pedersdatter (1650 - 1729) <span>ret</span>
<b>Billede af fødested</b> <span>+ tilføj</span>	
<b>Død - tid og sted</b> <span>ret</span>	<b>Ægtefælle/livspartner(e)</b> <span>+ tilføj</span>
1738	Maren Sidsel Hansdatter Skindballe (1701 - 1757 eller senere) <span>ret</span>
Død 44 år gammel	
<b>Begravet - tid og sted</b> <span>ret</span>	<b>Børn</b> <span>+ tilføj</span>
(ikke angivet)	Simon Hansen Lund (1728 - 1787) <span>ret</span>

Stamtræ Vis lodret stamtræ Optræder denne person i andre stamtræer? Se/ret seneste nyt fra bruger 1748

Stamtræet viser op til 4 generationer af forfædre og 4 generationer af efterkommere. Det er markeret med [+] hvor stamtræet fortsætter. Som opretter af stambladet kan du se stamtræet i sin helhed ved at [klikke her](#) (vises i et nyt vindue)





Vis også personer oprettet af samme bruger som ikke p. t. har angivet relation i lige linie til Hans Simonsen Lund.

## Livshistorie

**BARNDOM** - Om den tidlige opvækst før skolealderen, søskene, opdragelse m. v.

+ tilføj

**SKOLEGANG** - Om skolegang, kammarater, klassebilleder m. v.

+ tilføj

**UDDANNELSE** - Om evt. højere uddannelse, læretid m. v.

+ tilføj

**VÆRNEPLIGT** - Om soldatertiden, soldaterbilleder m. v.

+ tilføj

**ARBEJDSLIV** - Om arbejde, virksomhed, ambitioner m. v.

≡ ret

Overtog ½ af gården i Knudsbølle efter faderen i 1714.

Nævnt som fæster af Knudsbølle da det daværende matrikel 4 (senere 5) i Jordebogen fra 1731.

Efter hans død overtog hans kones nye mand, Anders Jakobsen Lund fæstet og efter dennes død i 1757 overtog Hans' søn Simon Hansen Lund fæstet.

+ tilføj billede

+ tilføj dokument

+ tilføj link

**FAMILIELIV** - Om familieliv, ægteskab, børn m. v.

≡ ret

## BØRN

-1) Sophie Hansdatter Lund (1726-27)

-1) Simon Hansen Lund (1728-87). Se neden for.

-1) Hans Hansen Lund (1730-32)

+ tilføj billede

+ tilføj dokument

+ tilføj link

**OTIUM** - Om alderdom, pension m. v.

+ tilføj

**SYGDOM** - Om alvorlige sygdomme, evt. arvelige m. v.

+ tilføj

**INTERESSER** - Om interesser og hobbies m. v.

+ tilføj

**REJSER** - Om lande man har besøgt

+ tilføj

**SÆRLIGE BEGIVENHEDER** - Om større begivenheder, dekorationer, omtale m. v.

+ tilføj

**RELIGION** - Læs om "Personfølsomme oplysninger" under "Offentliggørelse?"

+ tilføj

**POLITIK** - Læs om "Personfølsomme oplysninger" under "Offentliggørelse?"

+ tilføj

**SAMTID** - Om samtid lokalt og globalt m. v.

+ tilføj

**ØVRIGT** - Til informationer der ikke passer i ovenstående kategorier

≡ ret

Da færgemand Rasmus Hansen i Vemmenæs nægtede ham overgang med færgen, klagede han til Niels Juel Rasmus Hansen mistede embedet.

(Kilde: "Niels Juel og almuen på Tåsinge 1714-66 : elitekultur og folkekultur i Danmark i det 18. århundrede" af Peter Henningsen)

---

Skifte registreret 21. juli 1738.

+ tilføj billede

+ tilføj dokument

+ tilføj link

**EN HILSEN TIL MINE EFTERKOMMERE** - *En hilsen hvis man forfatter sin egen livshistorie*

+ tilføj

**KILDER** - *Om de kilder der ligger til grund for livshistorien*

+ tilføj

**SKREVET AF** - *Om forfatteren*

+ tilføj

**PRIVATE NOTATER** - *Offentliggøres aldrig*

+ tilføj

Oprettet 22/10/2009. Senest redigeret: 30/9/2016.

**Udskriv med udskriftsvenligt stamtræ** **Udskriv uden stamtræ**



[Mail link til denne side](#) [Disclaimer](#)