

Stamblad nr. 43.000. Oprettet af bruger 1748, Martin Iversen Christensen (send mail)

Fødselsdage Mest populære fornavne



ret

### Mogens Christensen (1937 - 2009) ret

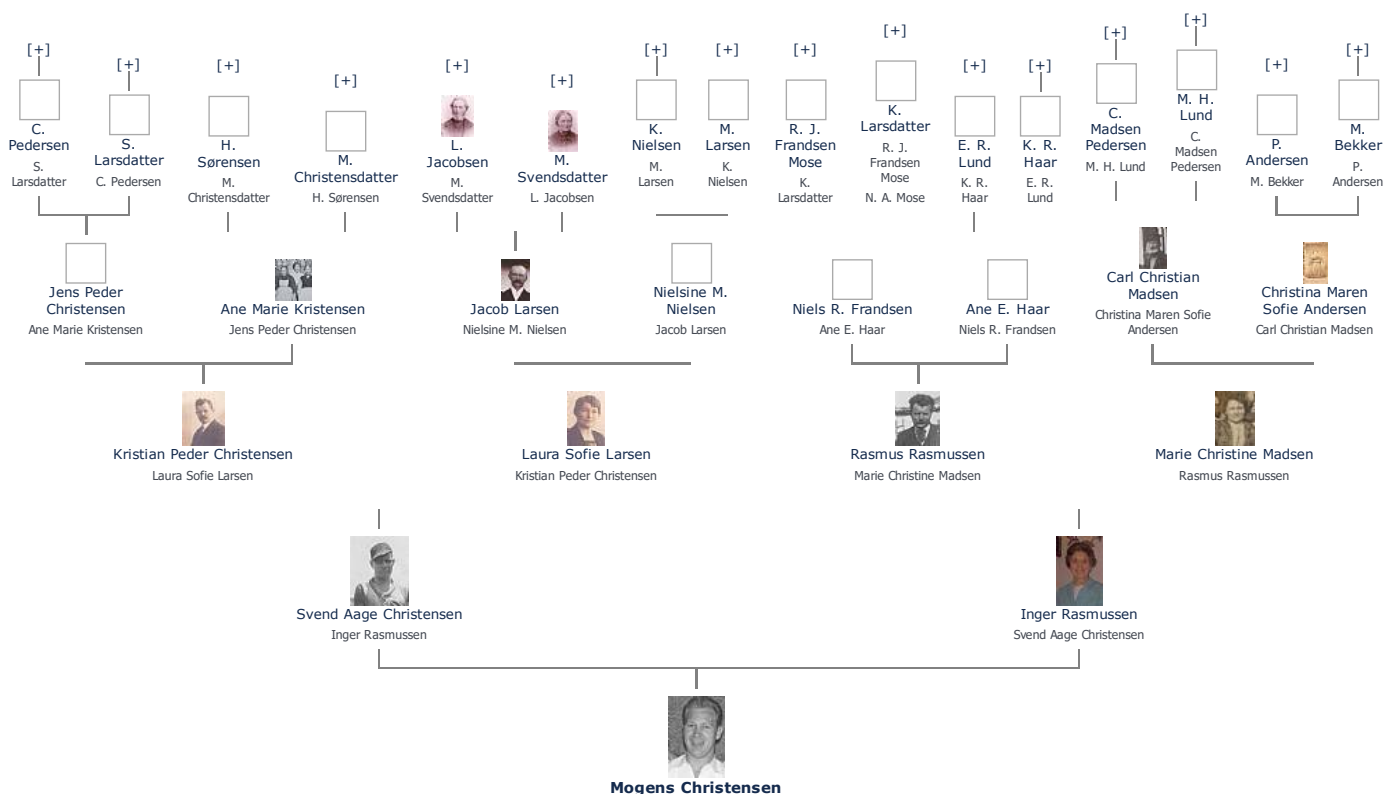
**Henvisning:** Opret henvisning til hovedomtale af denne person: ret

**Offentliggørelse:** Alle informationer om denne person vises offentligt. ret

<b>Profession:</b> Skibsfører	<b>Forældre</b> <span>+ tilføj</span>
	Svend Aage Christensen (1907 - 1963) <span>ret</span>
	Inger Rasmussen (1909 - 1994) <span>ret</span>
<b>Født - tid og sted</b> <span>ret</span>	
8. januar 1937	
Bregninge Sogn	<b>Ægtefælle/livspartner(e)</b> <span>+ tilføj</span>
Tåsinge	Ikke angivet Angiv 'ugift'
Svendborg Amt	
<b>Billede af fødested</b> <span>+ tilføj</span>	<b>Børn</b> <span>+ tilføj</span>
	Ikke angivet Angiv 'barnløs'
<b>Død - tid og sted</b> <span>ret</span>	
2009	
Død 72 år gammel	
<b>Begravet - tid og sted</b> <span>ret</span>	
(ikke angivet)	

**Stamtræ** **Vis lodret stamtræ** **Optræder denne person i andre stamtræer?** **Se/ret seneste nyt fra bruger 1748**

Stamtræet viser op til 4 generationer af forfædre og 4 generationer af efterkommere. Det er markeret med [+] hvor stamtræet fortsætter. Som opretter af stambladet kan du se stamtræet i sin helhed ved at [klikke her](#) (vises i et nyt vindue)



Vis også personer oprettet af samme bruger som ikke p. t. har angivet relation i lige linie til Mogens Christensen.

#### Livshistorie

**BARNDOM** - Om den tidlige opvækst før skolealderen, søskene, opdragelse m. v. ret

#### DÅB

Båret af sin mor  
Faddere var Silius Loft og Anna Loft.

+ tilføj billede + tilføj dokument + tilføj link

**SKOLEGANG** - Om skolegang, kammarater, klassebilleder m. v. + tilføj

**UDDANNELSE** - Om evt. højere uddannelse, læretid m. v. + tilføj

**VÆRNEPLIGT** - Om soldatertiden, soldaterbilleder m. v. + tilføj

**ARBEJDSLIV** - Om arbejde, virksomhed, ambitioner m. v. ret

## Skibsfører



[+ tilføj billede](#) [+ tilføj dokument](#) [+ tilføj link](#)

### FAMILIELIV - Om familieliv, ægteskab, børn m. v.

[ret](#)

Gift og senere skilt fra Kirsten Jørgensen Beck (193-1983)  
BØRN

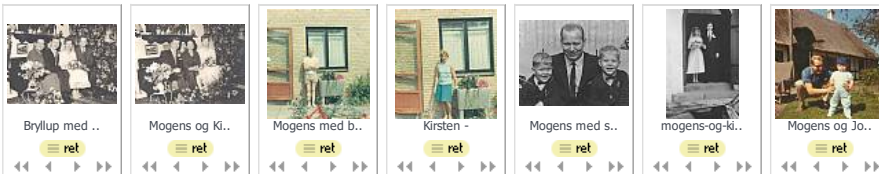
--1) Johnny Mogens Christensen (1961-). Bor ved Århus. Arkitekt med eget firma med speciale i byplanlægning, som 2009 blev en del af landsinspektørfirmaet LIFA A/S. Gift med Dorte, der er tandlæge,  
--2) Amalie (1991-)  
--2) Johan (1995-)

--1) Jørn Christensen (1962-) er brandmand i Middelfart og gift med Dorthe.  
--2) Kristina Maria Christensen (1983. Gift med Kevin Stæhr Sørensen.  
---3) Alberthe  
---3) Mikkeline  
De er også plejeforældre for tre piger.

--1) Annita Christensen (1969-). Bor på Langeland med Michael Finn Hansen  
--2) Sara Amalie Hansen  
--2) Lykke Hansen

--1) Jim Beck Christensen (1972-).

Se mere om familien her: <http://www.familiekroeniken.dk/site/person.asp?x=&person=134669.&srch=Mogens Christensen.....>



[+ tilføj billede](#) [+ tilføj dokument](#) [+ tilføj link](#)

**OTIUM** - Om alderdom, pension m. v.

[+ tilføj](#)

**SYGDOM** - Om alvorlige sygdomme, evt. arvelige m. v.

[+ tilføj](#)

**INTERESSER** - Om interesser og hobbies m. v.

[+ tilføj](#)

**REJSER** - Om lande man har besøgt

[+ tilføj](#)

**SÆRLIGE BEGIVENHEDER** - Om større begivenheder, dekorationer, omtale m. v.

[+ tilføj](#)

**RELIGION** - Læs om "Personfølsomme oplysninger" under "Offentliggørelse?"

[+ tilføj](#)

**POLITIK** - Læs om "Personfølsomme oplysninger" under "Offentliggørelse?"

[+ tilføj](#)

**SAMTID** - Om samtid lokalt og globalt m. v.

[+ tilføj](#)

**ØVRIGT** - Til informationer der ikke passer i ovenstående kategorier

[+ tilføj](#)

**EN HILSEN TIL MINE EFTERKOMMERE** - En hilsen hvis man forfatter sin egen livshistorie

[+ tilføj](#)

**KILDER** - Om de kilder der ligger til grund for livshistorien

[+ tilføj](#)

**SKREVET AF** - Om forfatteren

[+ tilføj](#)

**PRIVATE NOTATER** - Offentliggøres aldrig

[+ tilføj](#)

Oprettet 22/10/2009. Senest redigeret: 25/5/2014.

**Udskriv med udskriftsvenligt stamtræ** **Udskriv uden stamtræ**



[Mail link til denne side](#) [Disclaimer](#)