



+ tilføj

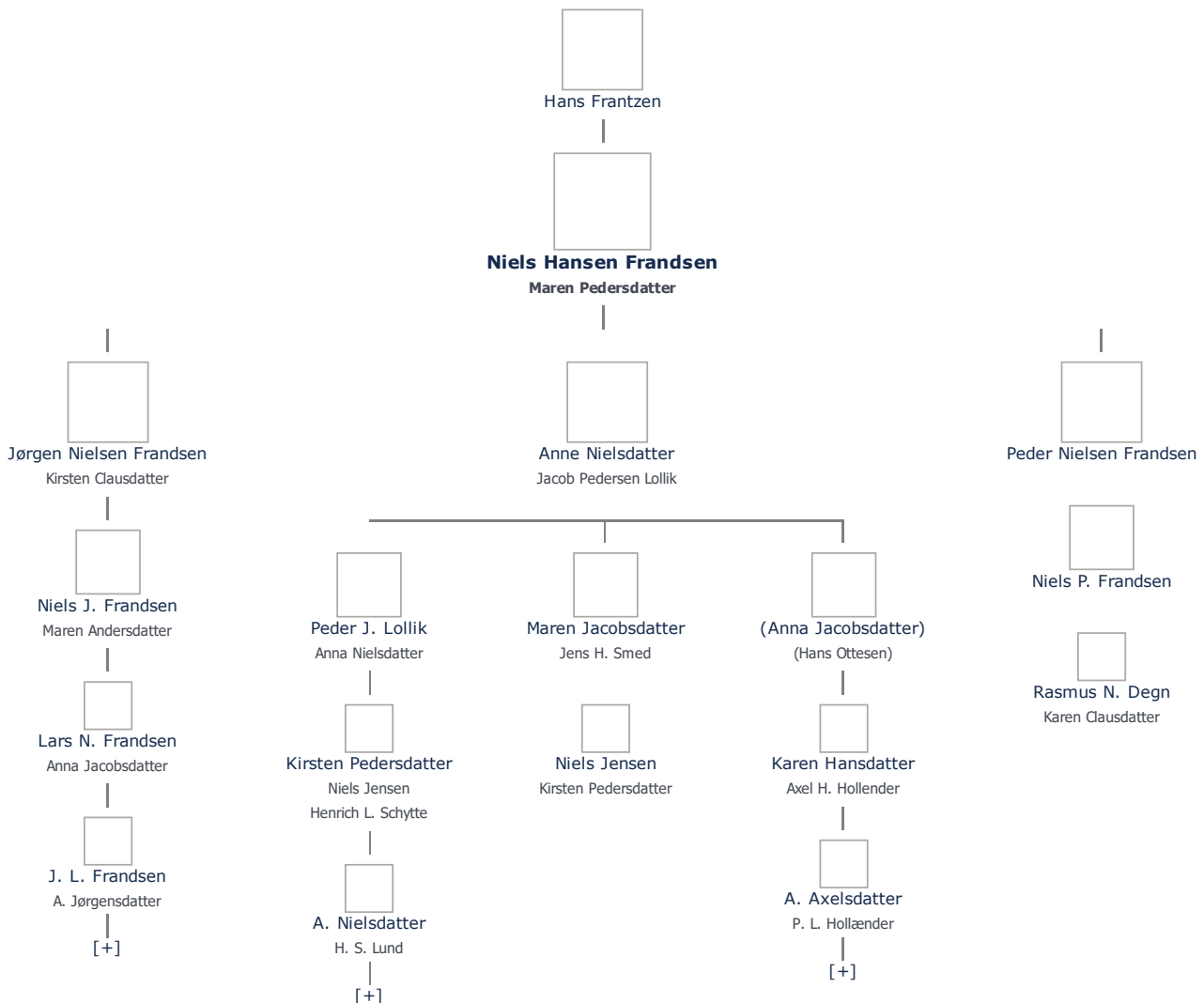
**Niels Hansen Frandsen, kaldet Niels Frantssøn (1627 - 1690)** ≡ ret

**Henvisning:** Opret henvisning til hovedomtale af denne person: ≡ ret

**Offentliggørelse:** Alle informationer om denne person vises offentligt. ≡ ret

<b>Født - tid og sted</b> <span>≡ ret</span>	<b>Forældre</b> <span>+ tilføj</span>
1627	Hans Frantzen ( - ) <span>≡ ret</span>
Strammelse	
Landet Sogn	<b>Ægtefælle/livspartner(e)</b> <span>+ tilføj</span>
<i>Billede af fødested</i> <span>+ tilføj</span>	Maren Pedersdatter ( - 1723) <span>≡ ret</span>
<b>Død - tid og sted</b> <span>≡ ret</span>	<b>Børn</b> <span>+ tilføj</span>
marts 1690	Jørgen Nielsen Frandsen (1677 - 1745) <span>≡ ret</span>
Strammelse	Anne Nielsdatter (1665 - 1721) <span>≡ ret</span>
Død 63 år gammel	Peder Nielsen Frandsen (1676 - 1734) <span>≡ ret</span>
<b>Begravet - tid og sted</b> <span>≡ ret</span>	
(ikke angivet)	

Stamtræet viser op til 4 generationer af forfædre og 4 generationer af efterkommere. Det er markeret med [+] hvor stamtræet fortsætter. Som opretter af stambladet kan du se stamtræet i sin helhed ved at [klikke her](#) (vises i et nyt vindue)



Vis også personer oprettet af samme bruger som ikke p. t. har angivet relation i lige linie til Niels Hansen Frandsen.

## Livshistorie

Livshistorien anvender standard-disposition. Klik her for at fravælge denne disposition

<b>BARNDOM</b> - Om den tidlige opvækst før skolealderen, søskene, opdragelse m. v.	+ tilføj
<b>SKOLEGANG</b> - Om skolegang, kammarater, klassebilleder m. v.	+ tilføj
<b>UDDANNELSE</b> - Om evt. højere uddannelse, læretid m. v.	+ tilføj
<b>VÆRNEPLIGT</b> - Om soldatertiden, soldaterbilleder m. v.	+ tilføj
<b>ARBEJDSLIV</b> - Om arbejde, virksomhed, ambitioner m. v.	+ tilføj
<b>FAMILIELIV</b> - Om familieliv, ægteskab, børn m. v.	+ tilføj
<b>OTIUM</b> - Om alderdom, pension m. v.	+ tilføj
<b>SYGDOM</b> - Om alvorlige sygdomme, evt. arvelige m. v.	+ tilføj
<b>INTERESSER</b> - Om interesser og hobbies m. v.	+ tilføj
<b>REJSER</b> - Om lande man har besøgt	+ tilføj
<b>SÆRLIGE BEGIVENHEDER</b> - Om større begivenheder, dekorationer, omtale m. v.	+ tilføj
<b>RELIGION</b> - Læs om "Personfølsomme oplysninger" under "Offentliggørelse?"	+ tilføj
<b>POLITIK</b> - Læs om "Personfølsomme oplysninger" under "Offentliggørelse?"	+ tilføj
<b>SAMTID</b> - Om samtid lokalt og globalt m. v.	≡ ret

Fungerede ved flere lejligheder som stokkemand (en af 8 lægdommere) ved Tåsinge Birketing.

+ tilføj billede + tilføj dokument + tilføj link

<b>ØVRIGT</b> - Til informationer der ikke passer i ovenstående kategorier	+ tilføj
<b>EN HILSEN TIL MINE EFTERKOMMERE</b> - En hilsen hvis man forfatter sin egen livshistorie	+ tilføj
<b>KILDER</b> - Om de kilder der ligger til grund for livshistorien	+ tilføj
<b>SKREVET AF</b> - Om forfatteren	+ tilføj
<b>PRIVATE NOTATER</b> - Offentliggøres aldrig	+ tilføj

Oprettet 22/7/2010. Senest redigeret: 23/10/2010.

**Udskriv med udskriftsvenligt stamtræ** **Udskriv uden stamtræ**



[Mail link til denne side](#) [Disclaimer](#)