



+ tilføj

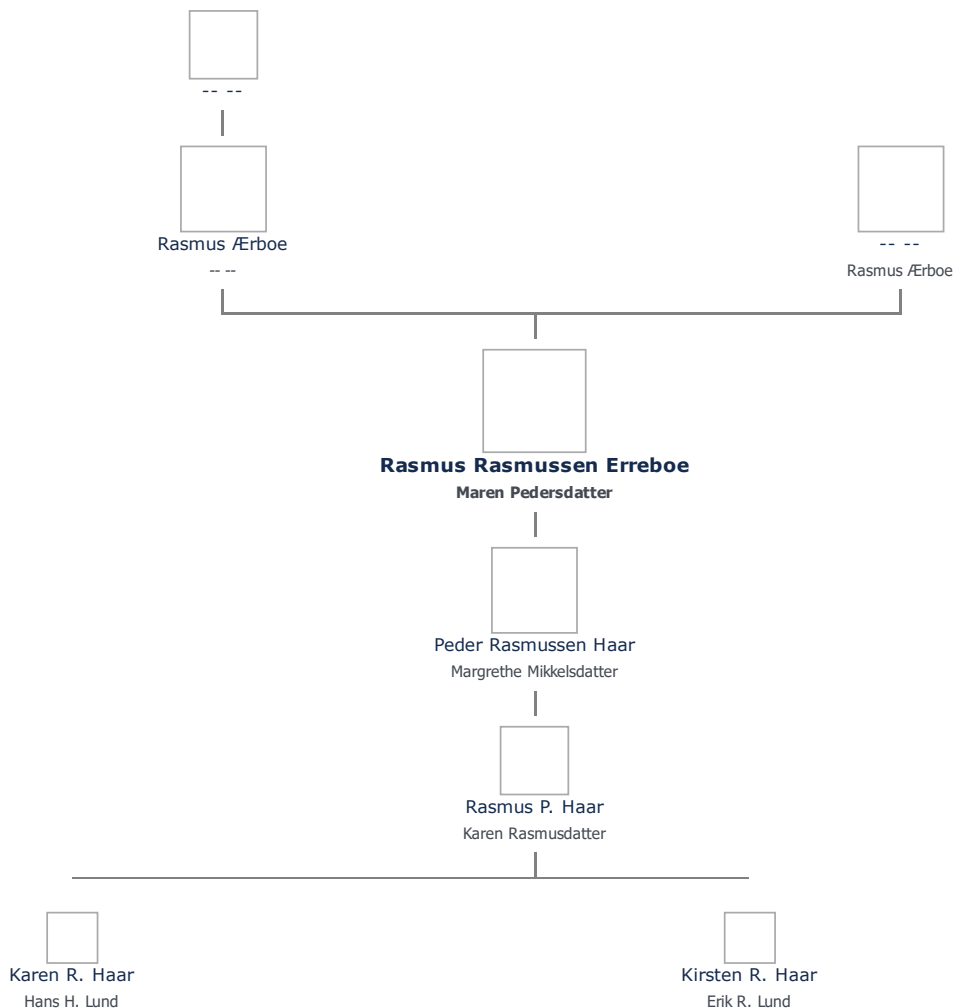
Rasmus Rasmussen Erreboe (1668 - 1711) ≡ ret

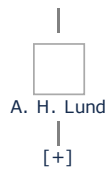
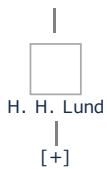
Henvisning: Opret henvisning til hovedomtale af denne person: ≡ ret

Offentliggørelse: Alle informationer om denne person vises offentligt. ≡ ret

Profession: Gårdmand	Forældre + tilføj
	Rasmus Ærboe (- 1685) ≡ ret
Født - tid og sted ≡ ret	-- -- (- 1674) ≡ ret
1668	
Billede af fødested + tilføj	Ægtefælle/livspartner(e) + tilføj
	Maren Pedersdatter (1676 - 1746) ≡ ret
Død - tid og sted ≡ ret	Børn + tilføj
1711	Peder Rasmussen Haar (1704 - 1768) ≡ ret
Søby	
Bjerreby Sogn	
Død 43 år gammel	
Begravet - tid og sted ≡ ret	
(ikke angivet)	

Stamtræet viser op til 4 generationer af forfædre og 4 generationer af efterkommere. Det er markeret med [+] hvor stamtræet fortsætter. Som opretter af stambladet kan du se stamtræet i sin helhed ved at [klikke her](#) (vises i et nyt vindue)





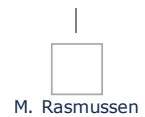
K. E. Haar



[+]



P. Pedersen



Vis også personer oprettet af samme bruger som ikke p. t. har angivet relation i lige linie til Rasmus Rasmussen Erreboe.

Livshistorie

BARNDOM - Om den tidlige opvækst før skolealderen, søskene, opdragelse m. v.

+ tilføj

SKOLEGANG - Om skolegang, kammarater, klassebilleder m. v.

+ tilføj

UDDANNELSE - Om evt. højere uddannelse, læretid m. v.

+ tilføj

VÆRNEPLIGT - Om soldatertiden, soldaterbilleder m. v.

+ tilføj

ARBEJDSLIV - Om arbejde, virksomhed, ambitioner m. v.

≡ ret

Gårdmand på Matrikel 12 i Søby

+ tilføj billede

+ tilføj dokument

+ tilføj link

FAMILIELIV - Om familieliv, ægteskab, børn m. v.

≡ ret

Hans første kone døde i 1700 i en alder af 72 år.

1697 havde han fået et barn med tjenstepigen. I Kirkebogen står der: Karen Rasmusdatter. Som moder var anført Rasmus Hansens datter ved kilden i Bierreby ved navn Maren Rasmusdatter, og var barnet avlet ved hendes husbønd, hvor hun, da tjente, nemlig Rasmus Rasmussen Erreboe i Bierreby, som havde sin ægte hustru, den hun lod udlægge ved dåben. Han blev offentligt absolveret i 1698.

1701 gift med Maren Pedersdatter i Søby. Hun gifter sig anden gang med Jens Sørensen Stær

Hans efternavn betyder Ærøboer.

+ tilføj billede

+ tilføj dokument

+ tilføj link

OTIUM - Om alderdom, pension m. v.

+ tilføj

SYGDOM - Om alvorlige sygdomme, evt. arvelige m. v.

+ tilføj

INTERESSER - Om interesser og hobbies m. v.

+ tilføj

REJSER - Om lande man har besøgt

+ tilføj

SÆRLIGE BEGIVENHEDER - Om større begivenheder, dekorationer, omtale m. v.

+ tilføj

RELIGION - Læs om "Personfølsomme oplysninger" under "Offentliggørelse?"

+ tilføj

POLITIK - Læs om "Personfølsomme oplysninger" under "Offentliggørelse?"

+ tilføj

SAMTID - Om samtid lokalt og globalt m. v.

+ tilføj

ØVRIGT - Til informationer der ikke passer i ovenstående kategorier

≡ ret

SKIFTE

72

Skifte den 27. juni 1711 efter

Rasmus Ærboe – boede og døde i Bjerreby

Enke: Maren Pedersdatter

Laugværge: trolovede Fæstemand Jens Sørensen – der har fæstet gården

Børn: Peder Rasmussen, 7 år

Rasmus Rasmussen, 5 år

Formynder: farbroder Hans Ærboe af Stjøvl

Vurderingsmænd: Christen Pedersen i Søby

Niels (Svendsen?) i Lundby

Rasmus begr. den 6. maj, 43½ år

+ tilføj billede

+ tilføj dokument

+ tilføj link

EN HILSEN TIL MINE EFTERKOMMERE - En hilsen hvis man forfatter sin egen livshistorie

+ tilføj

KILDER - Om de kilder der ligger til grund for livshistorien

+ tilføj

SKREVET AF - Om forfatteren

+ tilføj

Oprettet 17/5/2010. Senest redigeret: 1/9/2016.

Udskriv med udskriftsvenligt stamtræ **Udskriv uden stamtræ**



[Mail link til denne side](#) [Disclaimer](#)