

Stamblad nr. 41.784. Oprettet af bruger 1748, Martin Iversen Christensen (send mail)

Fødselsdage Mest populære fornavne



ret

**Svend Aage Christensen (1907 - 1963)** ret

**Henvi**ning: Opret henvisning til hovedomtale af denne person: ret

**Offentliggørelse:** Alle informationer om denne person vises offentligt. ret

**Profession:** Søfyrerbøder og maskinist

**Født - tid og sted** ret

14. april 1907

Bildsø, Kirke Stillinge

Stillinge Sogn

Sorø Amt

Danmark

**Billede af fødested** tilføjs

**Død - tid og sted** ret

1. november 1963

På gaden udfor Kogtvedvej 21

St. Jørgens Sogn

Svendborg

Død 56 år gammel

**Begravet - tid og sted** ret

(ikke angivet)

**Forældre** tilføjs

Kristian Peder Christensen (1876 - 1955) ret

Laura Sofie Larsen (1884 - 1975) ret

**Ægtefælle/livspartner(e)** tilføjs

Inger Rasmussen (1909 - 1994) info ret

**Børn** tilføjs

Mona Christensen (1934 - 2003) ret

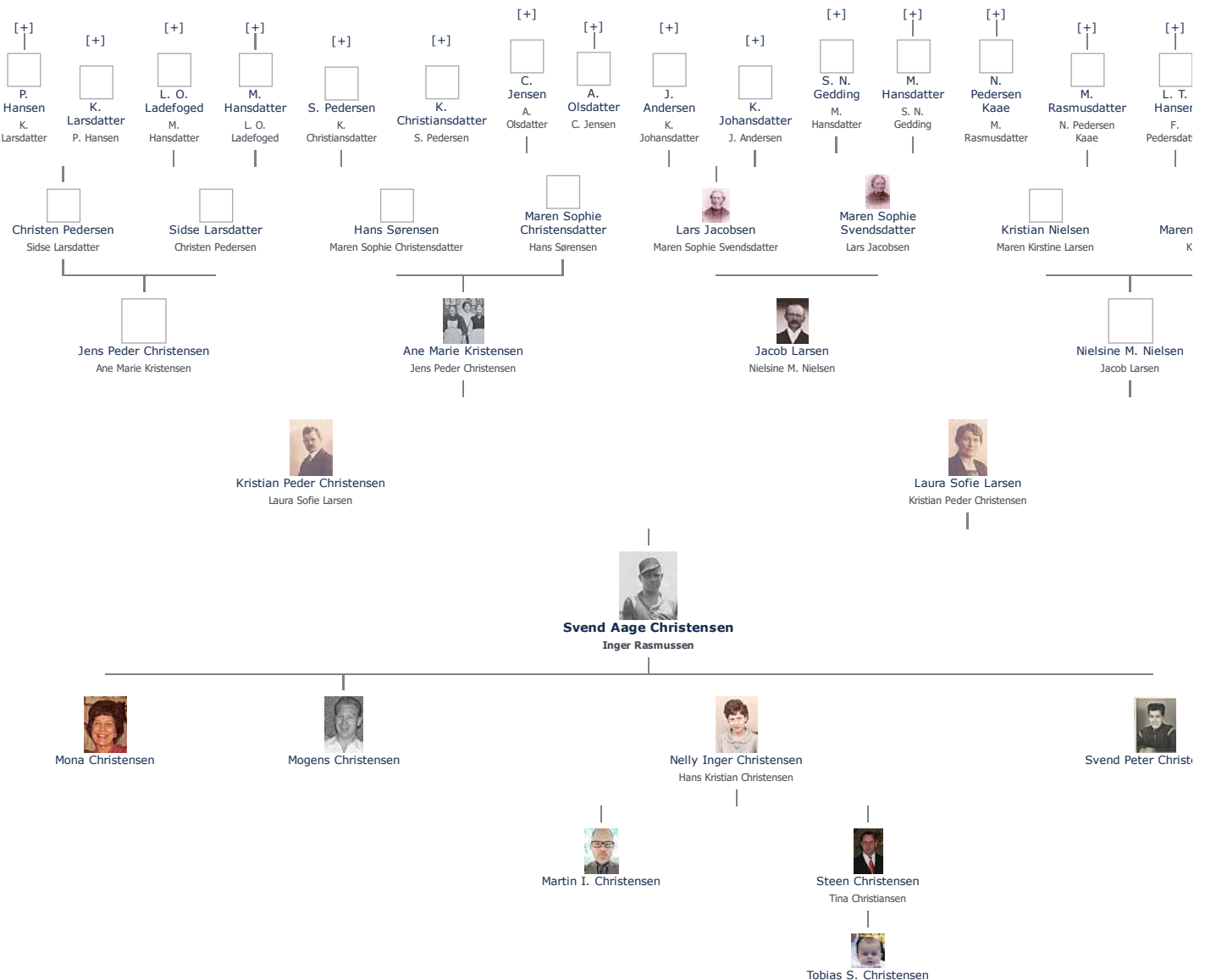
Mogens Christensen (1937 - 2009) ret

Nelly Inger Christensen (1940 - 1999) ret

Svend Peter Christensen (1942 - 2016) ret

Stamtræ Vis lodret stamtræ Optræder denne person i andre stamtræer? Se/ret seneste nyt fra bruger 1748

Stamtræet viser op til 4 generationer af forfædre og 4 generationer af efterkommere. Det er markeret med [+] hvor stamtræet fortsætter. Som opretter af stambladet kan du se stamtræet i sin helhed ved at [klikke her](#) (vises i et nyt vindue)



## Livshistorie

**BARNDOM** - Om den tidlige opvækst før skolealderen, søskene, opdragelse m. v.

≡ ret

Sjællandsk mester i weltervægtboksning da han var ung.

+ tilføj billede + tilføj dokument + tilføj link

**SKOLEGANG** - Om skolegang, kammarater, klassebilleder m. v.

+ tilføj

**UDDANNELSE** - Om evt. højere uddannelse, læretid m. v.

+ tilføj

**VÆRNEPLIGT** - Om soldatertiden, soldaterbilleder m. v.

≡ ret

1925 optaget i Lægsrullen for Skælskør Sogn, udkrivningskreds 3, lægd 313

1929 blev han dømt jf den militære strafferets paragraf 13 for at udeblive fra session

1932 fik han tjenesteudygtighedspas.

<http://ao.sa.dk/ao/data.ashx?bid=1425297>

+ tilføj billede + tilføj dokument + tilføj link

**ARBEJDSLIV** - Om arbejde, virksomhed, ambitioner m. v.

≡ ret

Betegnes i 1934 da Mona fødes som arbejdsmand og kedelpasser.

Senere søfyrbøder og maskinist.

Efter krigen kom han hjem og sejlede igen med danske skibe, han var med et skib der blev minesprængt ved Sjællands Odde, men overlevede og blev indlagt på Svendborg sygehus. Han havde beskadiget en hånd og et ben, han haltede altid siden. Han fik tilkendt invalidepension.

+ tilføj billede + tilføj dokument + tilføj link

**FAMILIELIV** - Om familieliv, ægteskab, børn m. v.

≡ ret

Da han giftede sig med Inger Rasmussen den 23. september 1933 på Københavns Rådhus boede han på Sømmandshjemmet Bethel i Nyhavn.

Ægteskabet var stormfuldt og han og Inger Rasmussen flyttede fra hinanden i begyndelsen af 1950'erne. De blev første gang officielt separeret i 1954, men genoptog samlivet flere gange, hvorfor separationen blev fornyet, inden de blev endelig skilt ved kongelig bevilling 17. september 1959.

Han boede de sidste år på Svendborg Sygekasses Hjem, Christinedalsvej 40 - det eneste sted i Danmark, hvor en sygekasse byggede og bestyrede et plejehjem. Han døde få hundrede meter fra plejehjemmet på Kogtvejsvej udfor nr. 21.



+ tilføj billede + tilføj dokument + tilføj link

**OTIUM** - Om alderdom, pension m. v.

+ tilføj

**SYGDOM** - Om alvorlige sygdomme, evt. arvelige m. v.

+ tilføj

**INTERESSER** - Om interesser og hobbies m. v.

+ tilføj

**REJSER** - Om lande man har besøgt

+ tilføj

**SÆRLIGE BEGIVENHEDER** - Om større begivenheder, dekorationer, omtale m. v.

+ tilføj

**RELIGION** - Læs om "Personfølsomme oplysninger" under "Offentliggørelse?"

+ tilføj

**POLITIK** - Læs om "Personfølsomme oplysninger" under "Offentliggørelse?"

≡ ret

Som kommunist var han i eksil i Sverige fra 1943 til slutningen af krigen.

+ tilføj billede + tilføj dokument + tilføj link

**SAMTID** - Om samtid lokalt og globalt m. v.

+ tilføj

**ØVRIGT** - Til informationer der ikke passer i ovenstående kategorier

+ tilføj

**EN HILSEN TIL MINE EFTERKOMMERE** - En hilsen hvis man forfatter sin egen livshistorie

+ tilføj

**KILDER** - Om de kilder der ligger til grund for livshistorien

+ tilføj

**SKREVET AF** - Om forfatteren

+ tilføj

**PRIVATE NOTATER** - Offentliggøres aldrig

+ tilføj

Oprettet 13/10/2009. Senest redigeret: 20/5/2015.

Udskriv med udskriftsvenligt stamtræ Udskriv uden stamtræ

