



+ tilføj

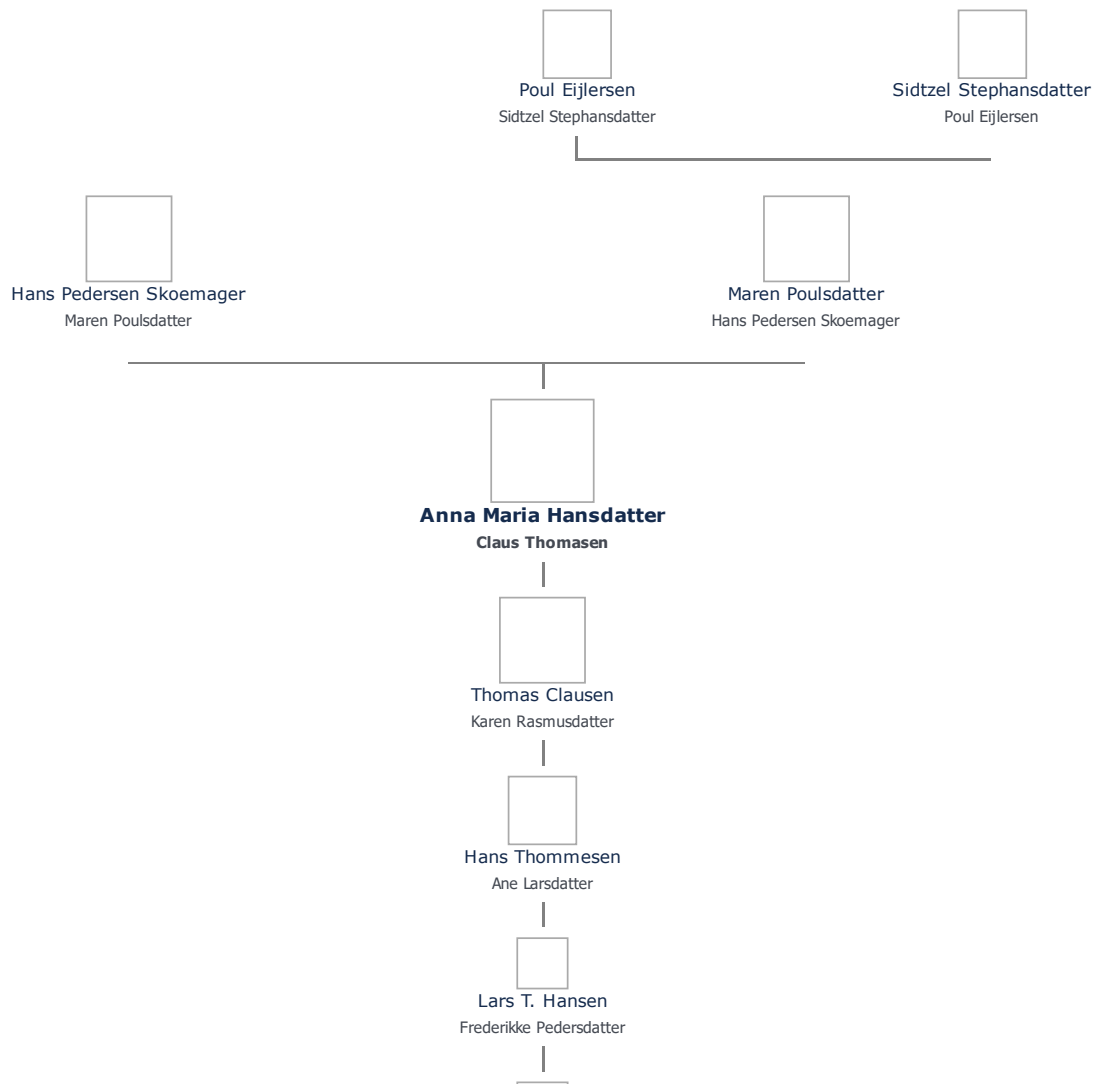
Anna Maria Hansdatter (1722 - 1794) ≡ ret

Henvisning: Opret henvisning til hovedomtale af denne person: ≡ ret

Offentliggørelse: Alle informationer om denne person vises offentligt. ≡ ret

Født - tid og sted ≡ ret	Forældre + tilføj
1722	Hans Pedersen Skoemager (1698 - 1752) ≡ ret
Bøstrup	Maren Poulsdatter (1701 -) ≡ ret
Svendborg Amt	
Billede af fødested + tilføj	Ægtefælle/livspartner(e) + tilføj
	Claus Thomasen (-) ≡ ret
Død - tid og sted ≡ ret	Børn + tilføj
1794	Thomas Clausen (1750 - 1800) ≡ ret
Humble	
Død 72 år gammel	
Begravet - tid og sted ≡ ret	
(ikke angivet)	

Stamtræet viser op til 4 generationer af forfædre og 4 generationer af efterkommere. Det er markeret med [+] hvor stamtræet fortsætter. Som opretter af stambladet kan du se stamtræet i sin helhed ved at [klikke her](#) (vises i et nyt vindue)





Vis også personer oprettet af samme bruger som ikke p. t. har angivet relation i lige linie til Anna Maria Hansdatter.

Livshistorie

Livshistorien anvender standard-disposition. Klik her for at fravælge denne disposition

BARNDOM - Om den tidlige opvækst før skolealderen, søskene, opdragelse m. v.

+ tilføj

SKOLEGANG - Om skolegang, kammarater, klassebilleder m. v.

+ tilføj

UDDANNELSE - Om evt. højere uddannelse, læretid m. v.

+ tilføj

VÆRNEPLIGT - Om soldatertiden, soldaterbilleder m. v.

+ tilføj

ARBEJDSLIV - Om arbejde, virksomhed, ambitioner m. v.

+ tilføj

FAMILIELIV - Om familieliv, ægteskab, børn m. v.

≡ ret

Gift med Claus Thomasen i Bøstrup i 1744.

Boede sine sidste år hos søn Thomas i Humble.

SKIFTE

Hans Pedersen Skoemager gmd i Bostrup 27 Jul 1752 pg 13- 83

WIFE: Maren Poulsdtr

CH: Peder Hansen 25

Poul Hansen 14

Hans Hansen 10

Ane Marie Hansdtr = Claus Thomasen i Helsned

Ane Hansdtr = Christian Christensen i Veingaarden, Bostrup

Johanne Hansdtr 20 ugift hiemme

Sidsel Hansdtr 17 ugift tiem Christian Christensen

wgd: Peder Bendixsen i Bostrup

[Grevskabet Langeland skpr; Bk 13 1751-1759; FHL film 52806]

<http://aurelia-clemons.dk/g-langlx.htm>

<http://www.riisom-bering.dk/index.php/kirkeboger-fra-bostrup-sogn/fodte-i-bostrup-sogn>

+ tilføj billede

+ tilføj dokument

+ tilføj link

OTIUM - Om alderdom, pension m. v.

+ tilføj

SYGDOM - Om alvorlige sygdomme, evt. arvelige m. v.

+ tilføj

INTERESSER - Om interesser og hobbies m. v.

+ tilføj

REJSER - Om lande man har besøgt

+ tilføj

SÆRLIGE BEGIVENHEDER - Om større begivenheder, dekorationer, omtale m. v.

+ tilføj

RELIGION - Læs om "Personfølsomme oplysninger" under "Offentliggørelse?"

+ tilføj

POLITIK - Læs om "Personfølsomme oplysninger" under "Offentliggørelse?"

+ tilføj

SAMTID - Om samtid lokalt og globalt m. v.

+ tilføj

ØVRIGT - Til informationer der ikke passer i ovenstående kategorier

+ tilføj

EN HILSEN TIL MINE EFTERKOMMERE - En hilsen hvis man forfatter sin egen livshistorie

+ tilføj

KILDER - Om de kilder der ligger til grund for livshistorien

+ tilføj

SKREVET AF - Om forfatteren

+ tilføj

PRIVATE NOTATER - Offentliggøres aldrig

+ tilføj

Oprettet 2/5/2015. Senest redigeret: 3/5/2015.

Udskriv med udskriftsvenligt stamtræ Udskriv uden stamtræ



[Mail link til denne side](#) [Disclaimer](#)

