



Maren Rasmusdatter (1797 - 1842) ret

Henvisning: Opret henvisning til hovedomtale af denne person: ret

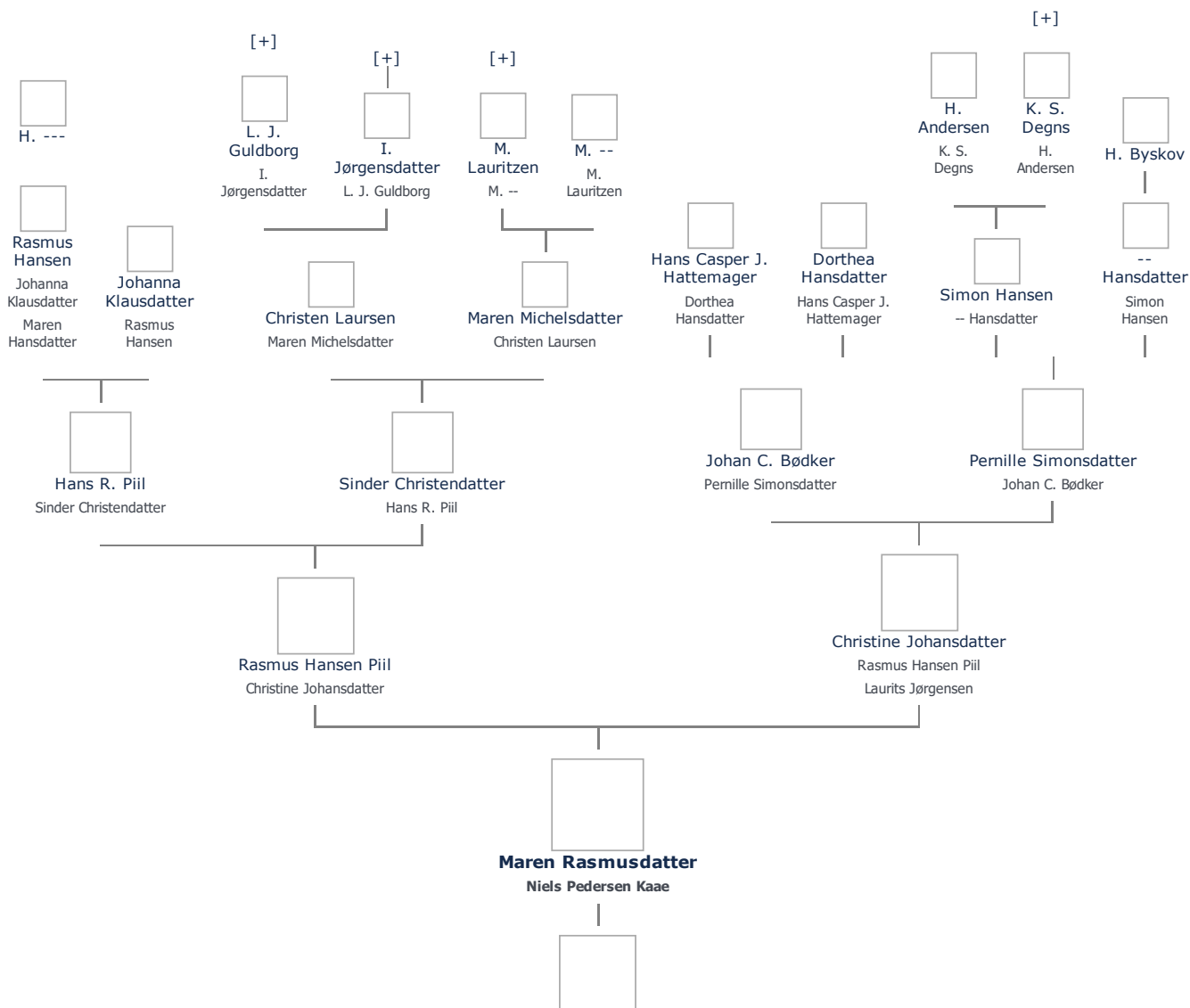
Offentliggørelse: Alle informationer om denne person vises offentligt. ret

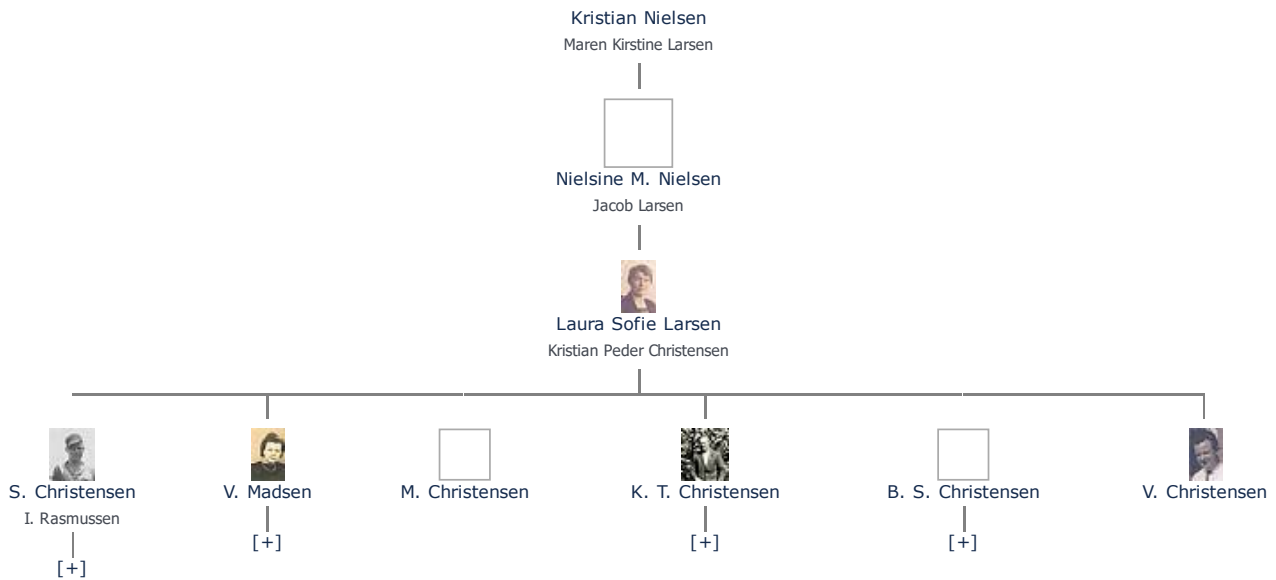
+ tilføj

Født - tid og sted ret	Forældre + tilføj
1797	Christine Johansdatter (1769 - 1828) ret
Humble, Langeland	Rasmus Hansen Piil (1774 - 1841) ret
Billede af fødested + tilføj	
Død - tid og sted ret	Ægtefælle/livspartner(e) + tilføj
5. august 1842	Niels Pedersen Kaae (1789 - 1855) ret
Død 45 år gammel	Børn + tilføj
	Kristian Nielsen (1835 - 1893) ret
Begravet - tid og sted ret	
(ikke angivet)	

Stamtræ Vis lodret stamtræ Optræder denne person i andre stamtræer? Se/ret seneste nyt fra bruger 1748

Stamtræet viser op til 4 generationer af forfædre og 4 generationer af efterkommere. Det er markeret med [+] hvor stamtræet fortsætter. Som opretter af stambladet kan du se stamtræet i sin helhed ved at [klikke her](#) (vises i et nyt vindue)





Vis også personer oprettet af samme bruger som ikke p. t. har angivet relation i lige linie til Maren Rasmusdatter.

Livshistorie

Livshistorien anvender standard-disposition. Klik her for at fravælge denne disposition

BARNDOM - Om den tidlige opvækst før skolealderen, søskene, opdragelse m. v.

+ tilføj

SKOLEGANG - Om skolegang, kammarater, klassebilleder m. v.

+ tilføj

UDDANNELSE - Om evt. højere uddannelse, læretid m. v.

+ tilføj

VÆRNEPLIGT - Om soldatertiden, soldaterbilleder m. v.

+ tilføj

ARBEJDSLIV - Om arbejde, virksomhed, ambitioner m. v.

+ tilføj

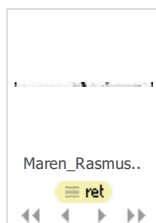
FAMILIELIV - Om familieliv, ægteskab, børn m. v.

≡ ret

BØRN

- 1) Mette Kirstine Nielsdatter (ca. 1819-). Gift med Johan Andersen, gårdmand i Lindelse.
- 2) Anders Johansen (1841-)
- 2) Niels Johansen (1842-)
- 2) Maren Johansen (1844-). Boede 1890 ugift hos forældrene. Både da og i 1880 havde familien 2 plejebørn, Hansine Rasmussen (1869-) og Johan Nielsen Johansen (1877-). Er det måske hendes børn?
- 2) Johan Christen Johansen (1846-).
- 2) Johanne Margrethe Johansen (1849-). Stuepige på Skovsgård i 1880
- 2) Caroline Rasmine Johansen (1856-)
- 2) Malvine Kirstine Johansen (1858-). 1860 tjente hun på Tjørnbjerggård i Kædeby
- 1) Peder Nielsen (ca. 1821-).

- 1) Rasmine Nielsdatter (ca. 1825-). Ikke fundet i folketællinger efter 1834.
- 1) Rasmus Nielsen (ca. 1829-). Ikke fundet i folketællinger
- 1) Hans Kristian Nielsen (ca. 1833-). Ikke fundet i folketællinger
- 1) Kristian Nielsen (1835-93). Se neden f



+ tilføj billede

+ tilføj dokument

+ tilføj link

OTIUM - Om alderdom, pension m. v.

+ tilføj

SYGDOM - Om alvorlige sygdomme, evt. arvelige m. v.

+ tilføj

INTERESSER - Om interesser og hobbies m. v.

+ tilføj

REJSER - Om lande man har besøgt

+ tilføj

SÆRLIGE BEGIVENHEDER - Om større begivenheder, dekorationer, omtale m. v.

+ tilføj

RELIGION - Læs om "Personfølsomme oplysninger" under "Offentliggørelse?"

+ tilføj

POLITIK - Læs om "Personfølsomme oplysninger" under "Offentliggørelse?"

+ tilføj

SAMTID - Om samtid lokalt og globalt m. v.

+ tilføj

ØVRIGT - Til informationer der ikke passer i ovenstående kategorier

+ tilføj

EN HILSEN TIL MINE EFTERKOMMERE - En hilsen hvis man forfatter sin egen livshistorie

+ tilføj

KILDER - Om de kilder der ligger til grund for livshistorien

+ tilføj

SKREVET AF - Om forfatteren

+ tilføj

PRIVATE NOTATER - Offentliggøres aldrig

+ tilføj

Oprettet 13/10/2009. Senest redigeret: 6/9/2016.

Udskriv med udskriftsvenligt stamtræ **Udskriv uden stamtræ**



[Mail link til denne side](#) [Disclaimer](#)